

ご葬儀はあんしんの葬儀保険で ご家族もひとりの私も安心

みんなのキズナ

健康告知が不要の定期保険

# 無告知型葬儀保険

葬儀保険  
みんなのキズナ

こんな保険が  
欲しかった！

がん、脳疾患、心臓疾患等で  
保険の加入を諦めていた方にお勧めの保険!!

※加入のしやすい保険ですが、保険料は当社の健康告知ありの商品と比較して割高です。

ご葬儀はあんしんの葬儀保険で ご家族もひとりの私も安心

みんなのキズナ

健康告知が不要の定期保険

無告知型葬儀保険

こんな保険が  
欲しかったの聲に  
お応えしました!



## ご葬儀は葬儀保険で準備する時代に

葬儀に関わる費用は、家族葬や直葬の増加により年々下がってきてはいますが、問題は費用だけではありません。

「平成27年国勢調査」の結果によれば、日本の世帯数は5,344.9万世帯ありますが、単独世帯は1,841.8万世帯(34.6%)もあり、夫婦のみ世帯やひとり親と子の世帯の単独世帯予備軍を入れると3,388.4万世帯(63.4%)が将来的にご葬儀を単独でしなくてはいけない時代がそこまで来ております。

また、「家計の金融行動に関する世論調査」(2019年)によると、貯蓄がゼロ(金融商品を保有していない)と答えた人は、二人以上の世帯23.6%、単身世帯で38%もあり、2016年の「国民生活基礎調査」でも「貯蓄はない」と回答している人は14.9%もいました。

つまり、もしものことがあれば、葬儀費用の準備もなく、おひ

とり様でご葬儀そのものも出来ない人が相当数いるという結果です。

このことから考えても、近い将来ご自身の終活準備を行って、あんしんに余生を過ごすためには、自分自身のプランを事前に決めて、もしもの事で費用が発生してもいように葬儀保険で準備されてはいかがでしょうか!!

無告知型葬儀保険なら若干保険料は割高になりますが、健康告知は必要なく、がん、脳疾患、心臓疾患や難病の現症をお持ちの方でも、現在入院、入院予定がなくかつ余命宣告されておらず、行為能力があれば加入できて(※詳しくは約款をご参照ください)、保険金直接支払サービス付で事前に思いの葬儀プランや全国の葬儀社から最寄りの葬儀会館も選べるので大変便利です。

## 「あんしんの無告知型葬儀保険」7つの特徴

特徴

1

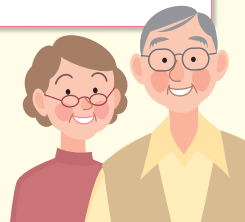
ご加入いただきやすい保険です。(健康告知も医師の診査も必要なし!)

がん、脳疾患、心臓疾患があっても加入条件に合致すればご加入いただけます。

① 被保険者が、入院中・入院予定がなく余命宣告されていないこと

※入院とは医師の許可を得て退院したが、再入院や転院の可能性があること、医師の許可を得ず入院途中で退院したが、入院当初予定されていた入院期間が終了していないこと、緩和ケア・ターミナルケア・ホスピスケア・エンドオブライフケアの状態や在宅・特別養護老人ホーム等で寝たきり状態およびそれに準じた状態を含みます。

② 申込時点にご自身で保険の加入意思が示せる方(例えば、認知症等と診断されていない方)



特徴

2

プランはニーズに合わせて選べます。

お客様のニーズに合わせてプランをご自身で自由設計がきるので保険料が無駄になりません。プランは10万円から10万円単位で最高100万円(10口)まで。

※プランの減額変更はできますので、大きめのプランからご加入ください。

特徴

3

加入できる年齢が幅広い

新規にご加入いただける年齢は40歳から79歳までです。

※今までかけていた保険が満期になってしまった方、高齢で保険加入を諦めていた方に喜ばれています。

特徴

4

死亡保障のみのシンプルで判りやすい保険

病気やケガを含む、万一の死亡時にお支払いいたします。保険金額は10万円を単位として最高10口までなので直葬、家族葬、一般葬や葬儀費用以外にも広くご利用いただけます。

特徴

5

ご高齢でも契約を継続できるから安心です。

保険期間満了日までに保険契約を継続しない旨のお申し出がない限り、最長99歳まで自動更新できます。※更新後の保険料は、更新年齢毎に少しずつ上がります。

特徴

6

保険金 直接支払サービス特約でご葬儀事前準備も葬儀代の支払いも楽々。

保険金直接支払サービス特約を付加いただくと葬儀の事前相談が無料で、全国の提携葬儀社で葬儀が可能で、葬儀代は直接保険金から支払うことができます。

特徴

7

受取人の範囲が広いのであんしんです。

受取人の続柄範囲は原則3親等内ですが、その範囲外であるLGBT・内縁関係・おひとり様でもご契約いただけます。※ご契約は法人か被保険者本人に限ります。

あんしん少短の無告知型葬儀保険ならお手頃な保険料で保険金は10万円から10万円単位で選べて、健康告知は必要なく、保険金直接支払サービス特約付で事前に思いの葬儀プランが準備できます。一年更新なので毎年プラン見直しに合わせて保険プランの変更も出来るし、全国の葬儀社から最寄りの葬儀会館も選べるので大変便利です。

ご葬儀の他にも  
このような  
費用が  
まかなえます。



<b>式典費用</b> (祭壇、お棺、霊柩車など) 	<b>清掃費用</b> 	<b>寺院、神社教会費用</b> (戒名読経料など) 	<b>火葬場費用</b> 	<b>永代供養料</b> 	<b>遺品整理費用</b> 
<b>四十九日法要新盆の費用</b> 	<b>葬儀飲食接待費</b> (通夜料理、精進落し) 	<b>香典返し</b> 	<b>入院費用の清算</b> 	<b>手続費用</b> (不動産など各種名義変更手続) 	<b>故人の所得税・住民税負担</b> 
			<b>仏壇・お墓の購入費用</b> 		

## 無料 あんしんの保険金 直接支払サービス特約



保険金は直接提携葬儀社に葬儀代として支払う特約 **無料でいつでも付加・解約ができます**

- ✓ お客様がお元気な内に、ご要望の葬儀プランを月々の保険料でご準備いただけます。
- ✓ ご葬儀の立替支払や保険金の請求の手間が省けます。
- ✓ 直送から一般の葬儀まで、無駄を省いた安心のプランです。
- ✓ 葬儀費用は、優良提携事業者に保険金で直接支払うので口座が凍結されても安心です。
- ✓ ご親族が身近にいない方、お一人様等で葬儀をあきらめていた方も、この特約で安心してご葬儀が行えます。
- ✓ 「アルファクラブグループ」や「小さなお葬式」等で保有・提携している全国4,000か所以上の葬儀会館から選べてリーズナブルです。もちろん365日24時間無料相談できます。



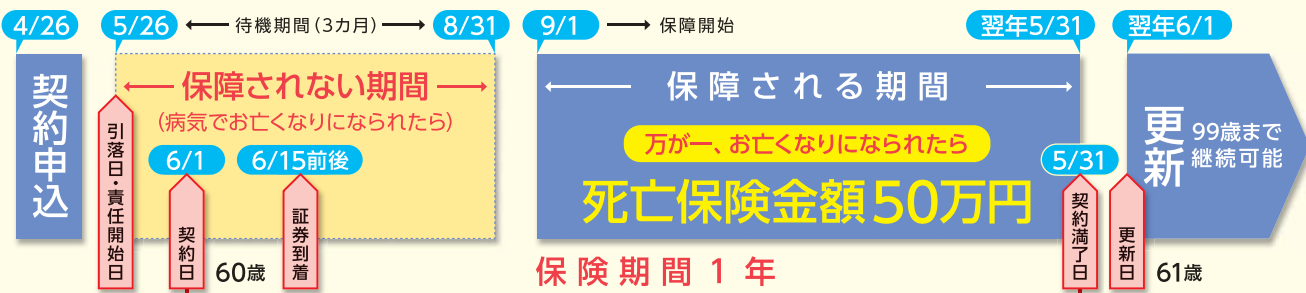
### 保険商品の仕組みとスケジュール



**ご契約例**  
(男女60歳の場合)

**無告知型葬儀保険**  
(1年更新型定期保険)

**死亡保険金額** 50 / 50万円の場合



**60歳の場合  
年払  
保険料**

**男性**

初年度 **12,650**円 月額換算 約 **1,054**円  
二年目 **16,350**円 月額換算 約 **1,363**円

**女性**

初年度 **8,150**円 月額換算 約 **679**円  
二年目 **10,350**円 月額換算 約 **863**円

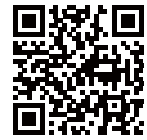
※保険料は更新年齢毎に上がります。※ご契約日よりその日を含めて3カ月以内(30日間)以内に疾病によりお亡くなりになった場合は、死亡保険金はお支払いできません。※お支払事由の詳細は「重要事項説明書(契約概要)」もしくは「普通保険約款」をご確認ください。

※申込書に不備がなく、銀行口座引落で申込した場合のスケジュールです。  
※2年目以降の継続契約の場合は待機期間はありません。

お申込は手軽で簡単 **web** **クレカ** **払**で今日から保障



ご検討にあたってご確認いただきたいこと 



ご契約の際は、「重要事項説明書(契約概要・注意喚起情報)」  
「ご契約のしおり・普通保険約款」を必ずご覧ください。

## 無告知型葬儀保険「みんなのキズナ」について

- 保険金のお支払いは、責任開始日以後の保険期間中の死亡を対象としています。  
尚、ご契約日より3カ月間に病気で死亡された場合はお支払いできません。
- 解約返戻金・満期払戻金・配当金ありません。(年の途中で解約された場合未経過保険料をお戻しいたします。)
- ご契約期間は契約日より1年間ですが、お客様が更新を希望する限りご継続いただけます。
- 更新年齢によって保険料は上がりますのでご了承ください。

## 少額短期保険募集人について

当社の少額短期保険募集人(社員・募集代理店)はお客様と当社の保険締結の媒介を行う者で、保険契約締結の代理権はありません。加入条件確認は、被保険者ご自身が申込時の状態を確認・判断していただきご記入ください。保険契約はお客様からの保険契約に対して当社が承諾し、第1回目の保険料を受領したときに有効に成立します。尚、当社の少額短期保険募集人の身分・権限などに関して確認をご要望の場合には、本社(0120-685-336 お客様相談室)までお問い合わせください。

## 生命保険料控除

少額短期保険の保険料は生命保険料控除の対象とならないため「生命保険料控除のお知らせ」は発行いたしておりませんので予めご承知ください。

## 経営破綻時のお客様(保険契約者)保護について

万一、当社が経営破綻した場合、生命保険保険契約者保護機構の行う資金援助等の措置はありませんが、保険業法の規定に従い所定の供託金を法務局に供託しております。

保険の加入は便利で手軽な **web** 申込をご利用ください。

※クレジットカードでお申込いただくと最速当日から保障が開始されます。  
(後日、当社より加入条件の確認をいたします。加入条件に合致すればご加入いただけます。)



関東財務局長(少額短期保険)第52号

**あんしん少額短期保険株式会社**

〒330-0854 埼玉県さいたま市大宮区桜木町 4-261

フリーダイヤル  **0120-685-336**

平日 9:00~17:00(土・日・祝日および年末年始を除きます)

あんしん少短

検索 

(お問合せ先)