

ご検討にあたってご確認いただきたいこと

ご契約の際は、「重要事項説明書(契約概要・注意喚起情報)」
「ご契約のしおり・普通保険約款」を必ずご覧ください。



エクセルエイド「歯周病保障付・糖尿病有病者向け医療保険」について

- 給付金のお支払いは、糖尿病または糖尿病に起因する疾病・歯周病を除き、責任開始日以後に発病した病気や傷害による入院、手術を対象としています。(責任開始日以前に原因があったものは対象外となります。)
- 解約返戻金 満期払戻金・配当金はありません。
- ご契約期間は契約日より1年間ですが、お客様が更新を希望する限り新たな健康告知は必要なくご継続いただけます。
- この商品は、更新年齢・性別によって保険料が異なりますのでご検討の際は十分にご確認ください。
- 初年度の保険契約に限り、免責期間(契約日から60日間)は保障しません。(事故による傷害を除く)

少額短期保険募集人について

当社の少額短期保険募集人(社員・募集代理店)は、お客様と当社の保険契約締結の媒介を行う者で、保険契約締結の代理権や告知の受領権(募集人に告知の説明をしても告知をしたことにはなりません。)はありません。告知は、被保険者ご自身が健康告知項目を確認・判断していただきご記入ください。

当社の少額短期保険募集人の資格・権限などに関して確認をご要望の場合には、本社(0120-685-336 お客様相談室)までお問い合わせください。

生命保険料控除

少額短期保険の保険料は生命保険料控除の対象とならないため「生命保険料控除のお知らせ」は発行いたしておりませんので予めご承知ください。

経営破綻時のお客様(保険契約者)保護について

万一、当社が経営破綻した場合、保険契約者保護機構の行う資金援助等の措置はありませんが、保険業法の規定に従い所定の供託金を法務局に供託しております。

弊社の保険ご加入をご検討中のお客様へ

この度は、弊社の保険へのご加入をご検討いただきありがとうございます。保険には、大きく分けて公的保険と民間保険の2種類があります。弊社の保険へのご加入をご検討の際は、上手く公的保険の保障もご活用の上、当社の保険にご加入ください。公的保険制度の概要につきましては、下記の金融庁の公的保険ポータルサイトからご確認いただけます。
公的保険ポータル: <https://www.fsa.go.jp/ordinary/insurance-portal.html>
(「公的保険制度の解説」公的医療保険をご確認ください。)

保険の加入は便利で手軽なweb申込をご利用ください。

お見積り～申込まで、手軽で簡単、保障が早いオンライン申込が便利です！



関東財務局長(少額短期保険)第52号
あんしん少額短期保険株式会社

〒330-0854 埼玉県さいたま市大宮区桜木町 4-261

フリーダイヤル **0120-685-336**
通話料無料

平日 9:00 ~ 17:00 (土・日・祝日および年末年始を除きます)

ansin-ssi.com

あんしん少短

検索

(お問合せ先)

2023.4/1.000

 **あんしん少額短期保険株式会社**

エクセルエイド
糖尿病有病者向け
手術
入院
歯周病
保障付 **医療保険**

1型・2型・妊娠糖尿病
**糖尿病
でも入る**

赤ちゃんからお年寄りまで、妊婦さんもお加入可能な家族の保険

INSURANCE FOR FAMILIES



1型・2型糖尿病・妊娠糖尿病、持病があってもご加入可能

歯周病手術・日帰り手術・日帰り入院も保障

簡単な告知のみ・医師の診査は不要です

エクセルエイド



糖尿病有病者向け

手術入院

歯周病保障付 医療保険

糖尿病でも入れる保険

3つの告知のみ・医師の診査不要

充実の保障内容で、保険料はお手頃

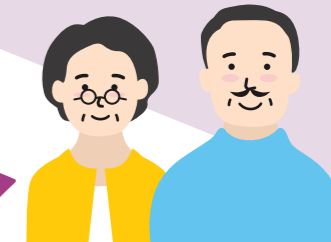
1型・2型糖尿病・妊娠糖尿病
持病があってもご加入可能



0歳3カ月～満89歳

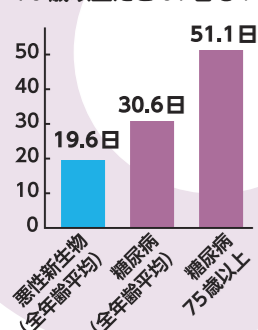
入院・手術・日帰り入院

糖尿病でもご加入可能



ご存じですか？「糖尿」にまつわる2つの事

悪性新生物(がん等)の
1.5倍の入院日数。
75歳以上だと51日も！



1

糖尿病の平均入院日数

糖尿病の平均入院日数は、30.6日と、入院が長くなる傾向に。

糖尿病の平均入院日数 30.6日

※ 出典：厚生労働省「患者調査」(令和2年) 傷病分類別にみた年齢階級別退院患者の平均在院日数

2

糖尿病とその予備軍は

1,000万人が糖尿病患者といわれており、予備軍を含めると2,000万人にも。

糖尿病患者とその予備軍(国内) 6人に1人

※ 出典：厚生労働省「国民健康・栄養調査」(平成28年)

糖尿病有病者向け

歯周病保障付 医療保険 4つのポイント

糖尿病での給付の際に条件はありません！

糖尿病及びその合併症については、発症時期や悪化したかどうか等にかかわらず給付金をお支払い！



POINT 1 糖尿病の治療中でも加入可能

糖尿病・合併症、歯周病の治療中でも3つの告知で加入でき、医師の診査は不要です。

POINT 2 糖尿病以外の入院・手術も保障

糖尿病・合併症、歯周病の他、契約日以後発生のほかの病気、ケガによる入院・手術を保障します。

POINT 3 赤ちゃんからお年寄りまで

妊娠中でもご加入OK

0歳3カ月から89歳まで・妊娠中のご加入でも初年度より給付金のお支払対象です。



POINT 4 治療中の糖尿病も保障

糖尿病または糖尿病に起因する病気、歯周病については、契約前の発症であっても保障します。

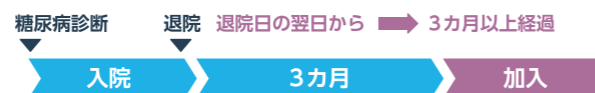
下記のような場合は、給付金の支払事由に非該当となりますのでよく確認の上ご加入ください。

- ！ ご注意
- 1 糖尿病または糖尿病に起因する疾病・歯周病以外で、責任開始日以前の疾病や傷害を原因とするご請求。
 - 2 美容上の処置、疾病を直接の原因としない不妊手術、治療を伴わない人間ドック検査などの入院給付金請求。

※ 詳しい内容については、付属の約款や重要事項説明書をご覧ください。

1型糖尿病の引受け基準の緩和措置

1型糖尿病の方は、インスリン投与、インスリンポンプ装着(取替え)の入院であっても、退院後3カ月以上経過していれば、ご加入できます。



※ 引受け基準の緩和措置に該当する場合も、告知事項には入院した期間、治療の内容等をありのままにご記入ください。

充実の保障

入院・日額 5,000円

日帰り入院も保障

入院による手術 50,000円

入院を伴わない手術 25,000円

歯周組織の手術 25,000円

日帰り入院とは、入院日と退院日が同一の日(0時から24時までの間)に行われた入院の事です。

あんしん少短の医療保険なら日帰り入院も手術もしっかり保障！



※ 入院給付の対象は、1入院最長60日です。(糖尿病合併症の併発時には延長措置があります。)

※ 1年間の入院と手術の給付金の総額は、80万円が限度です。 ※ 日帰り入院か外来かについては、医師の判断によります。

保険料例

25歳男性 1,867円 月払 1日約62円

25歳女性 1,504円 月払 1日約50円

45歳男性 3,074円 月払 1日約102円

45歳女性 2,337円 月払 1日約77円

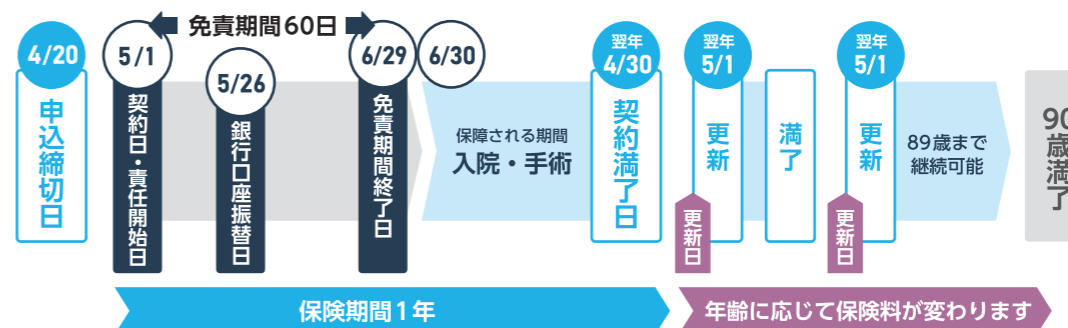
65歳男性 7,142円 月払 1日約238円

65歳女性 4,947円 月払 1日約164円

※ 上記は保険料例です。年齢・性別によって保険料は変わります。各年齢・性別の保険料は別紙をご確認ください。

※ この保険は、一年更新型の掛け捨て保険で、解約返戻金・配当金・満期払戻金がないため、保険料はお手頃です。

銀行口座振替(毎月26日)スケジュール ※ 申込書に不備がない場合。



※ 初年度契約の場合、ご契約日より60日間の免責期間がございます。尚、2年目以後の継続契約期間内の免責はございません。

※ 保険証券は契約日までにお送りいたします。 ※ 初回口座振替日より連続して口座振替ができなかった場合、契約は無効となります。

web申込みなら保障が早い！



お申込は手軽で簡単、保障が早いweb申込が便利

お見積り～申込まで、手軽で簡単、保障が早いオンライン申込が便利です！



よくあるご質問はこちら
皆様から多く寄せられるご質問をご案内。



保障内容の詳細はこちら
詳しい保障内容をご確認いただけます。

